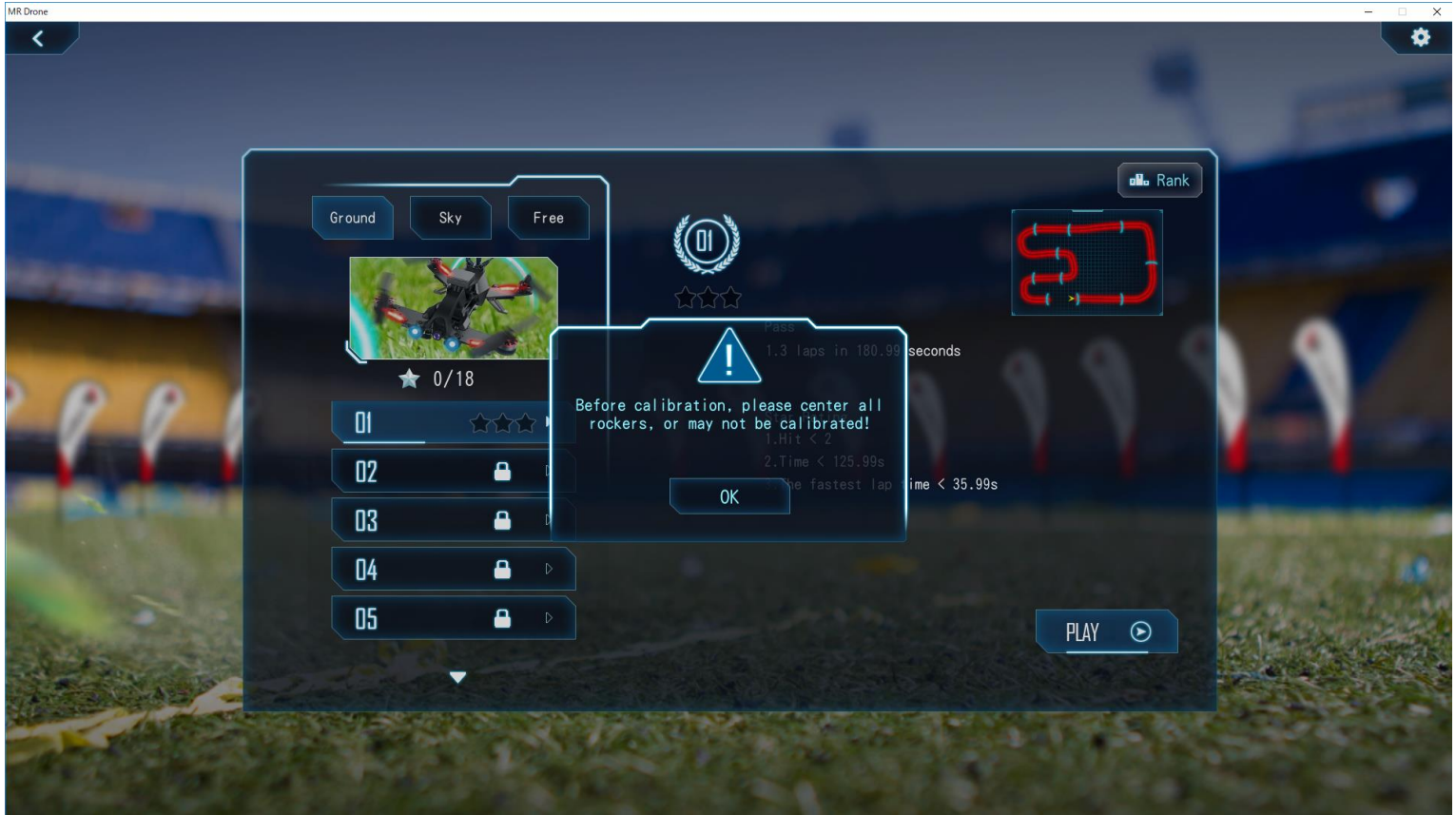
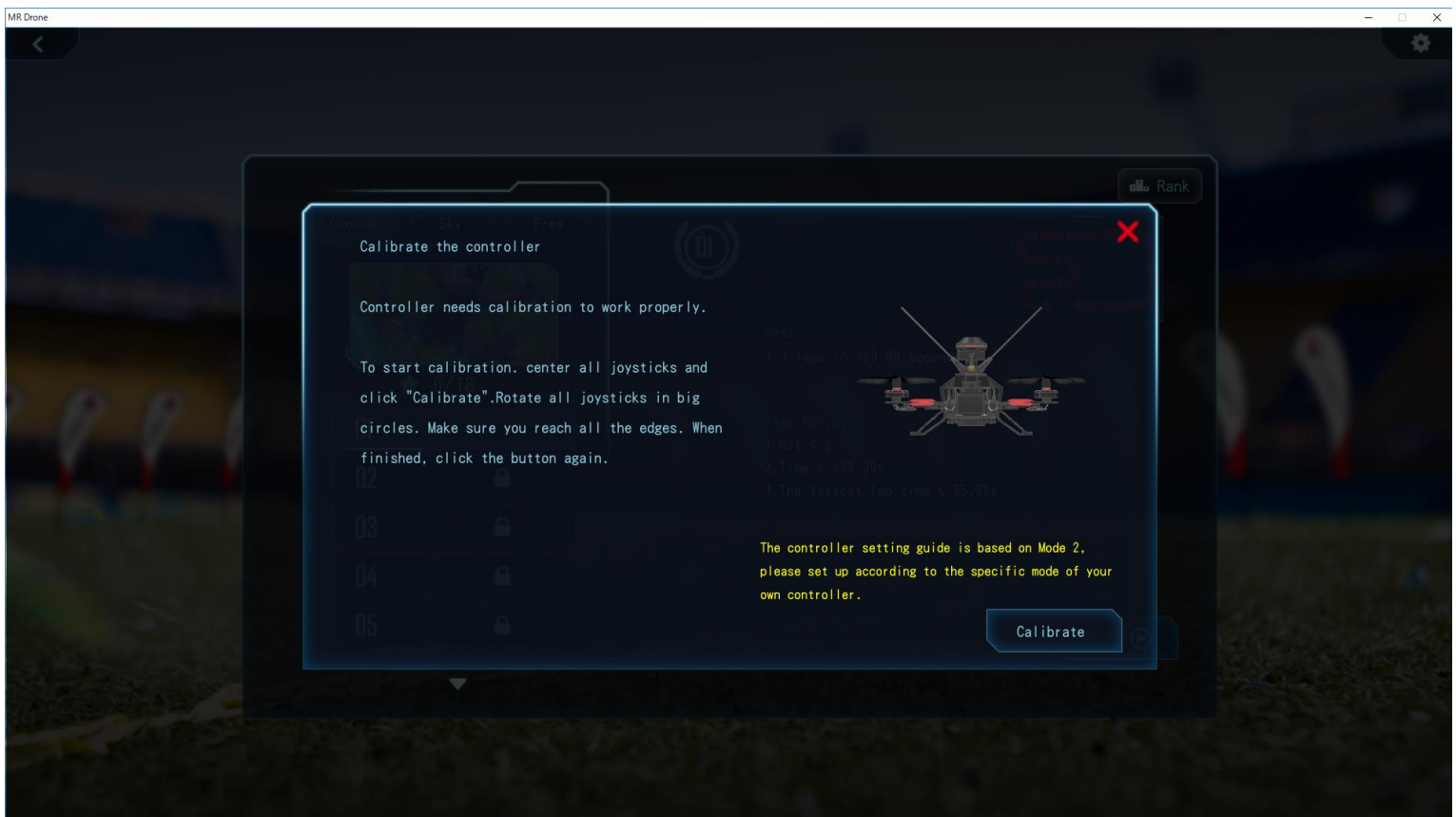


## MR Drone キャリブレーションについて

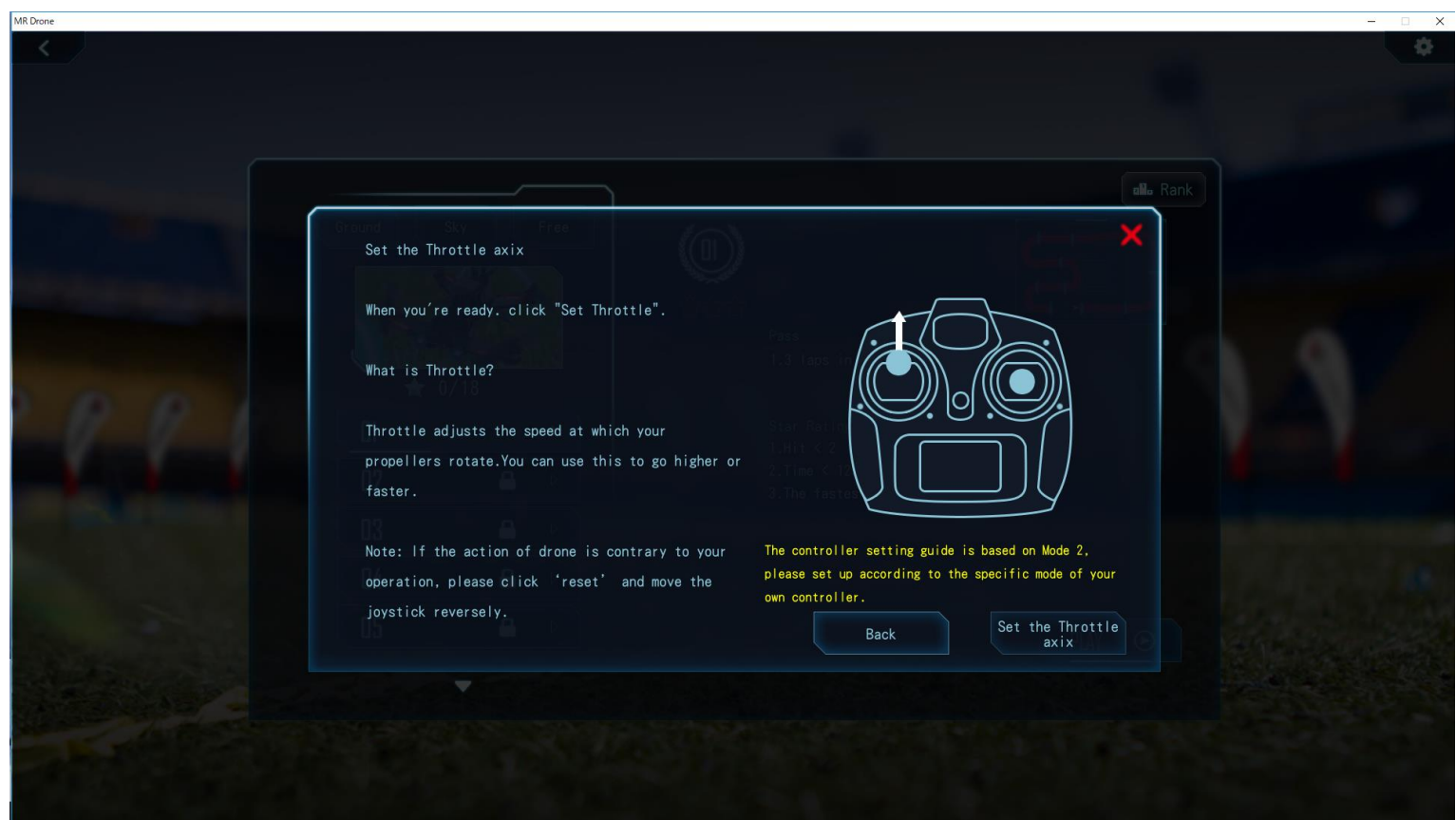
初回起動時やキャリブレーション設定の無い状態で起動すると  
キャリブレーションを促すメッセージが出ます。



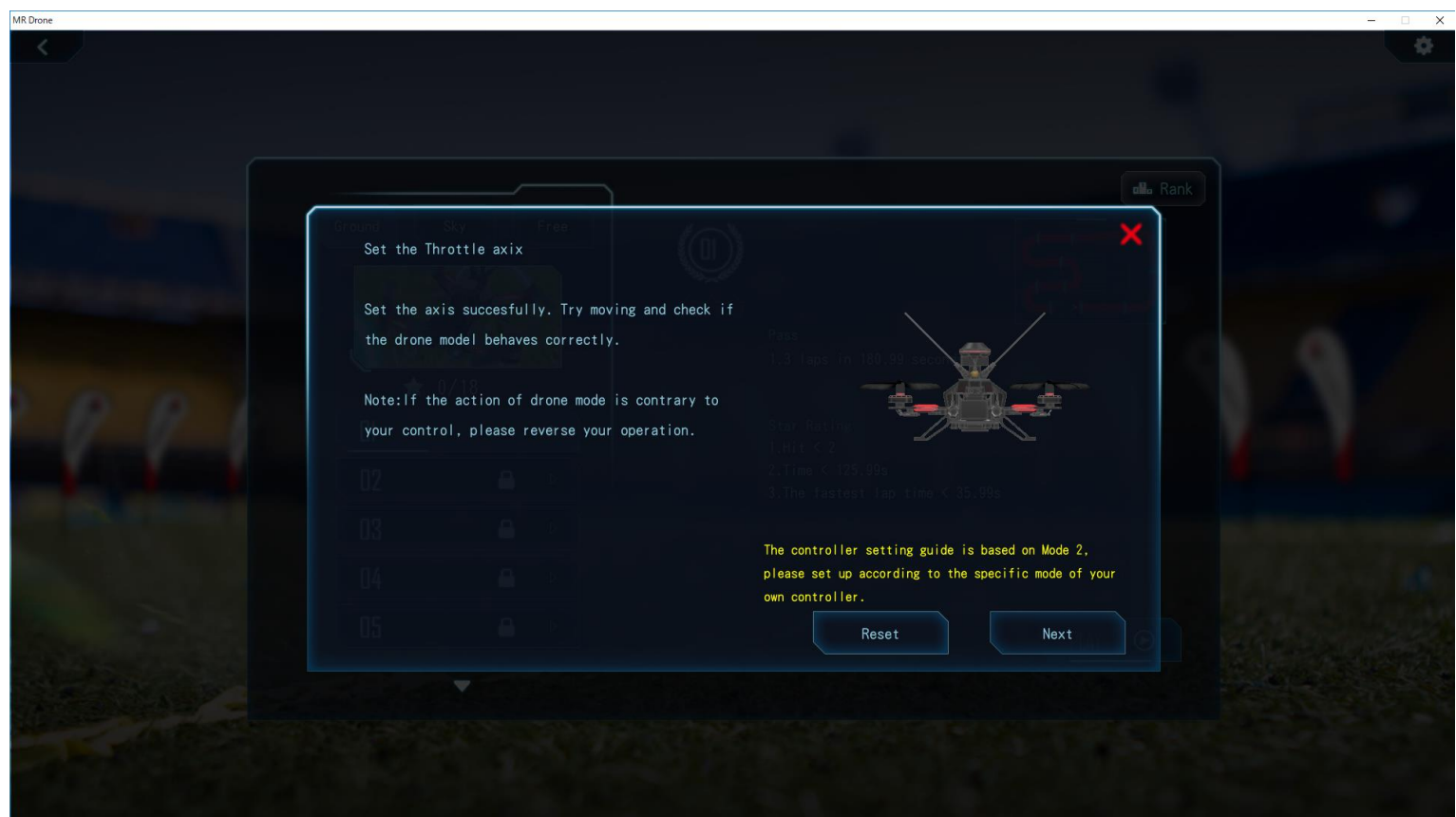
そのまま OK を押すとキャリブレーション画面に移動します。



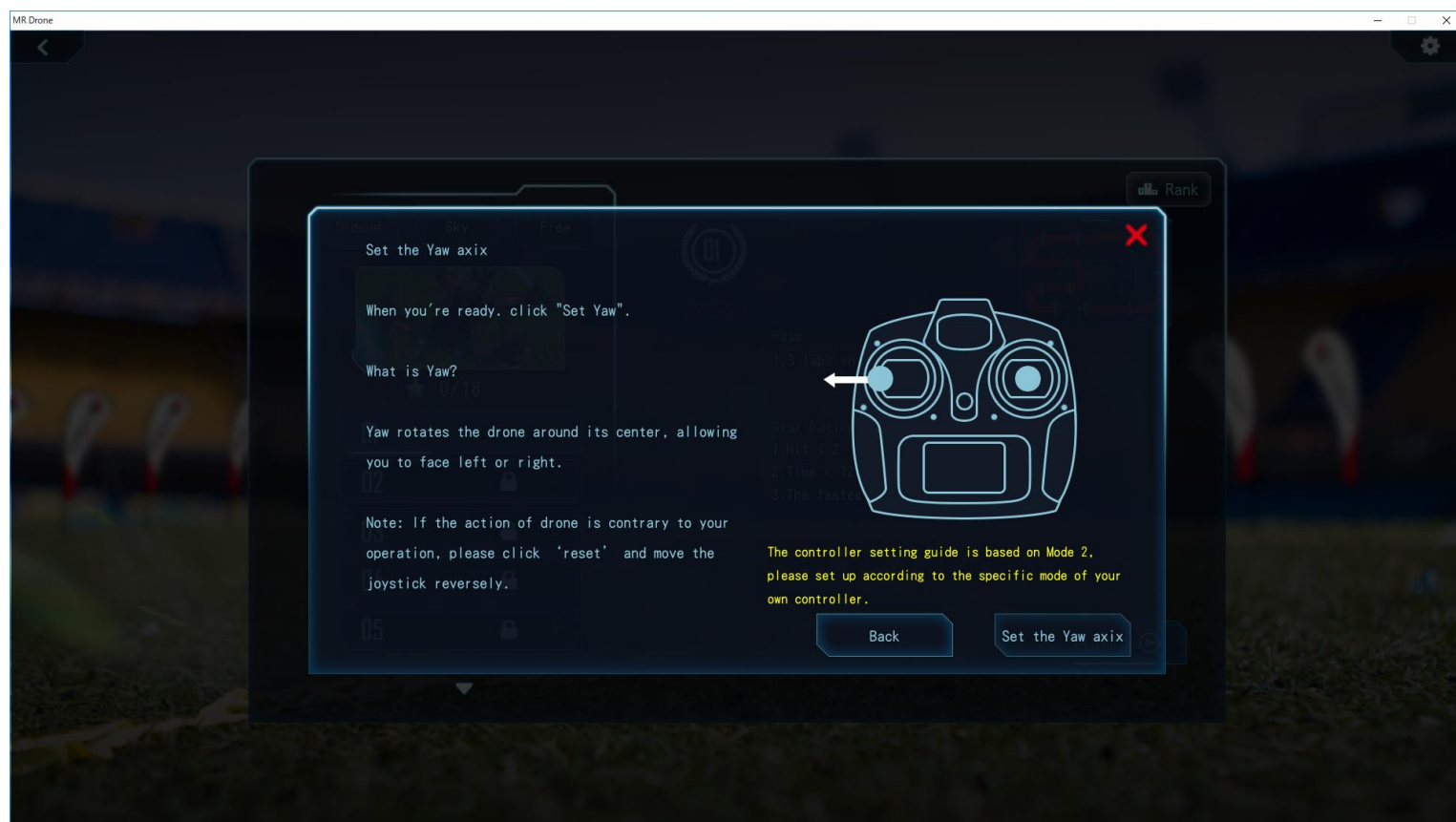
送信機と PC を dongle で接続して送信機の電源を入れ、スティックをセンターに合わせた状態で Calibrate ボタンを押し、両スティックを上下左右の端まで通るように操作すると送信機の認識が完了し、スロットルの設定に移行します。



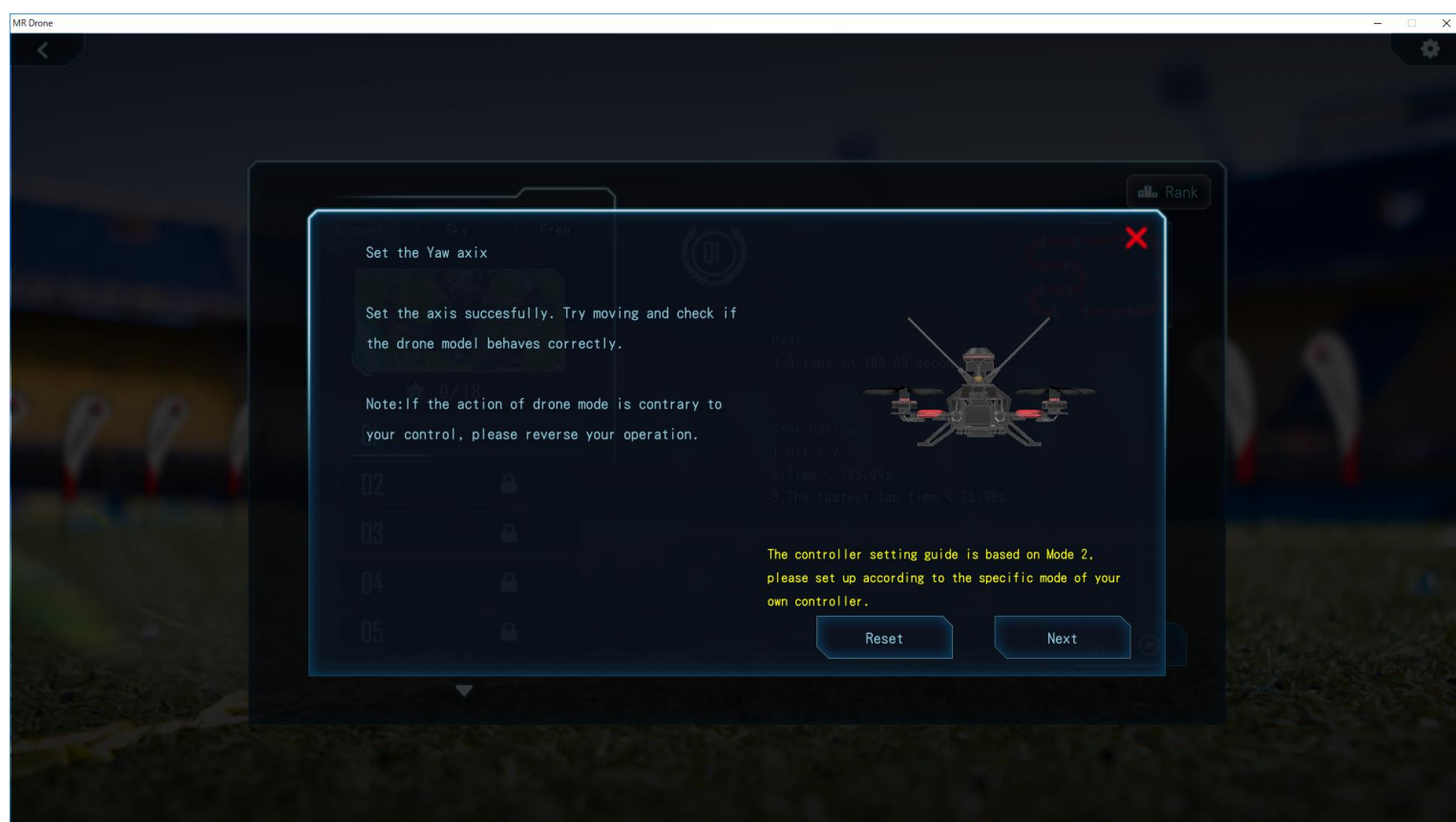
Set the Throttle axis ボタンを押し、スロットル操作を行うスティックを上に入れると設定完了です。



スロットルスティックの設定完了画面が表示されましたら、Next ボタンを押してヨー操作スティックの設定画面に進みます。

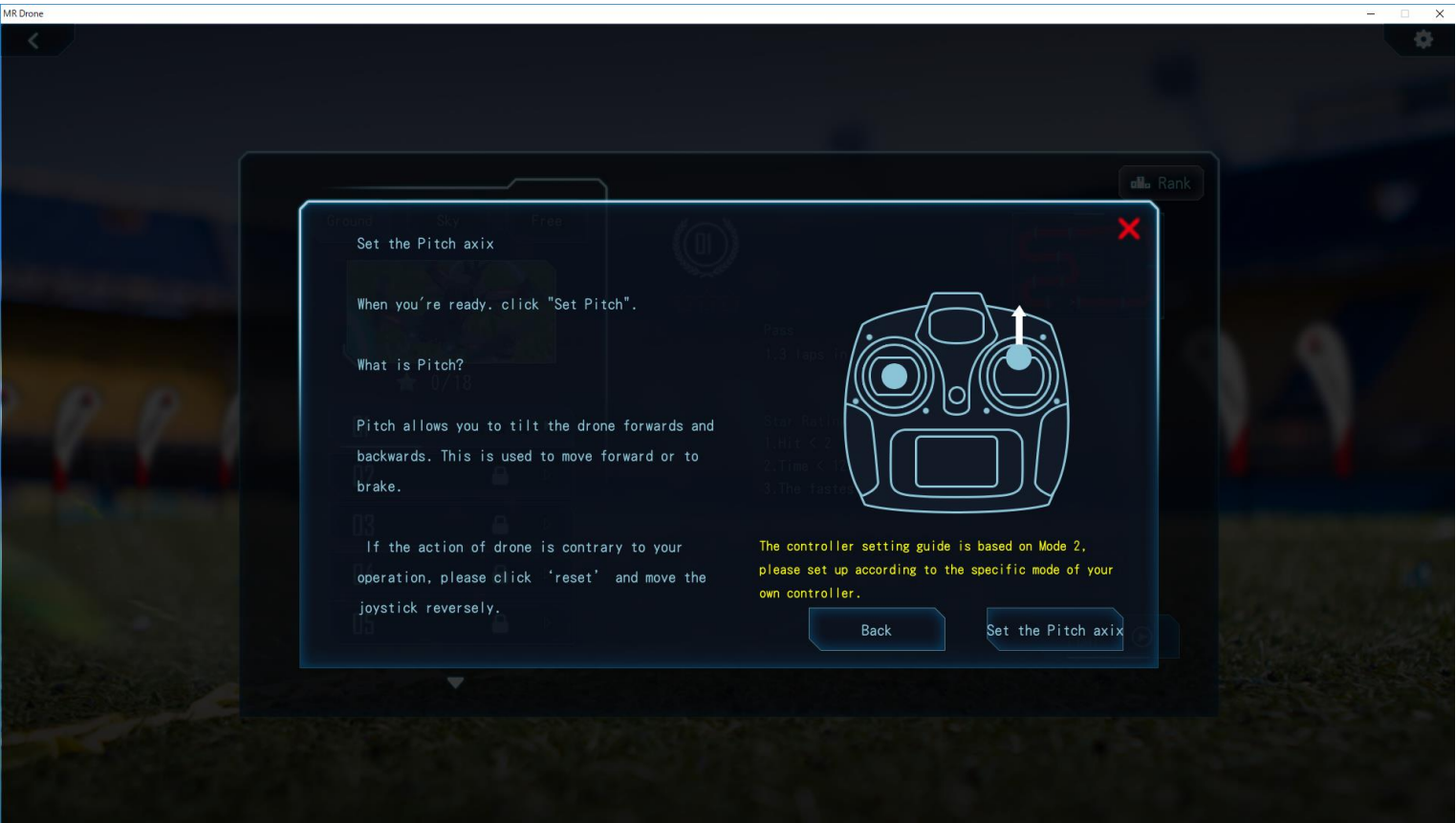


スロットルと同じように Set the Yaw axis ボタンを押し、ヨー操作を行うスティックを左に入れます。

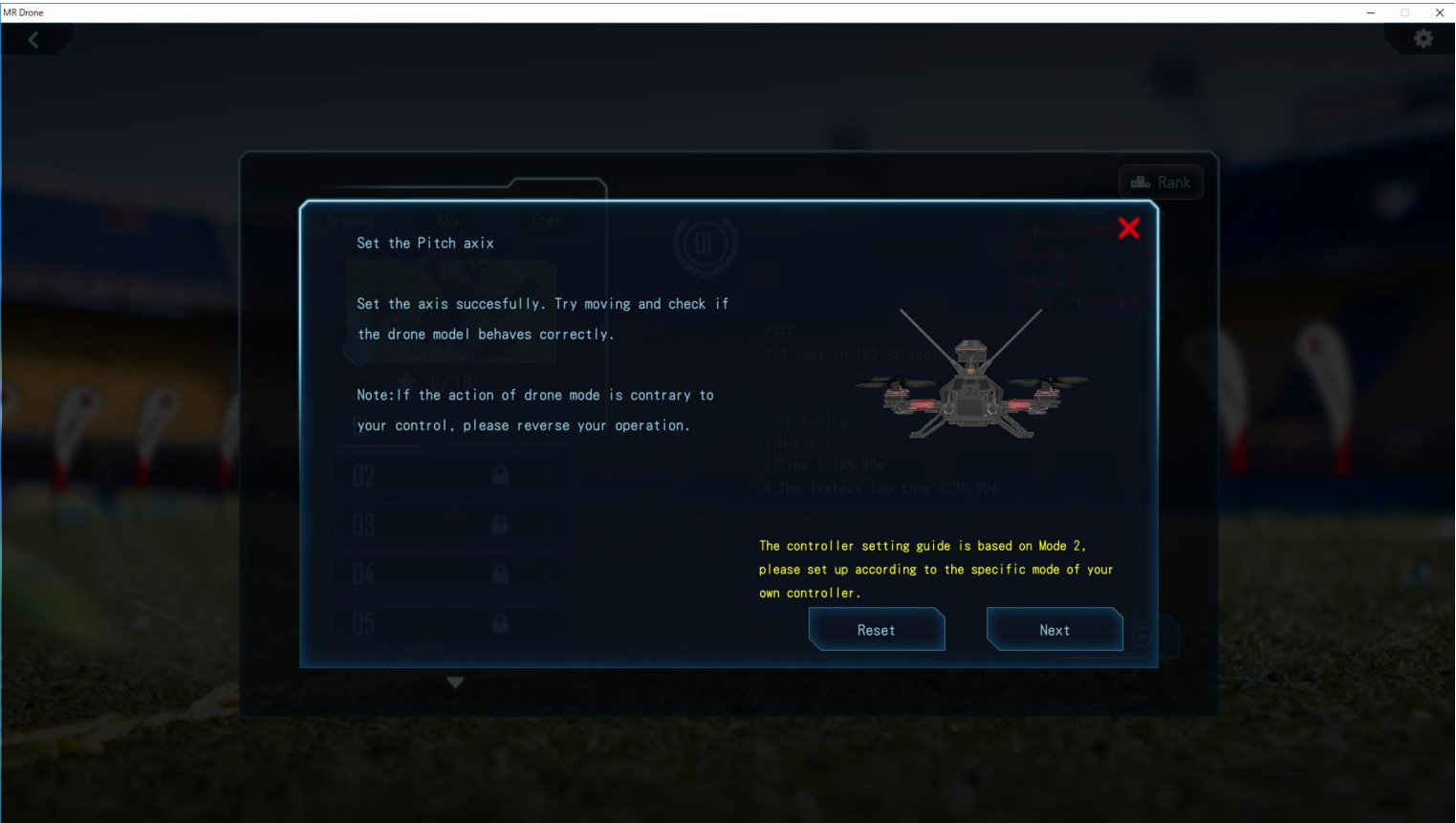




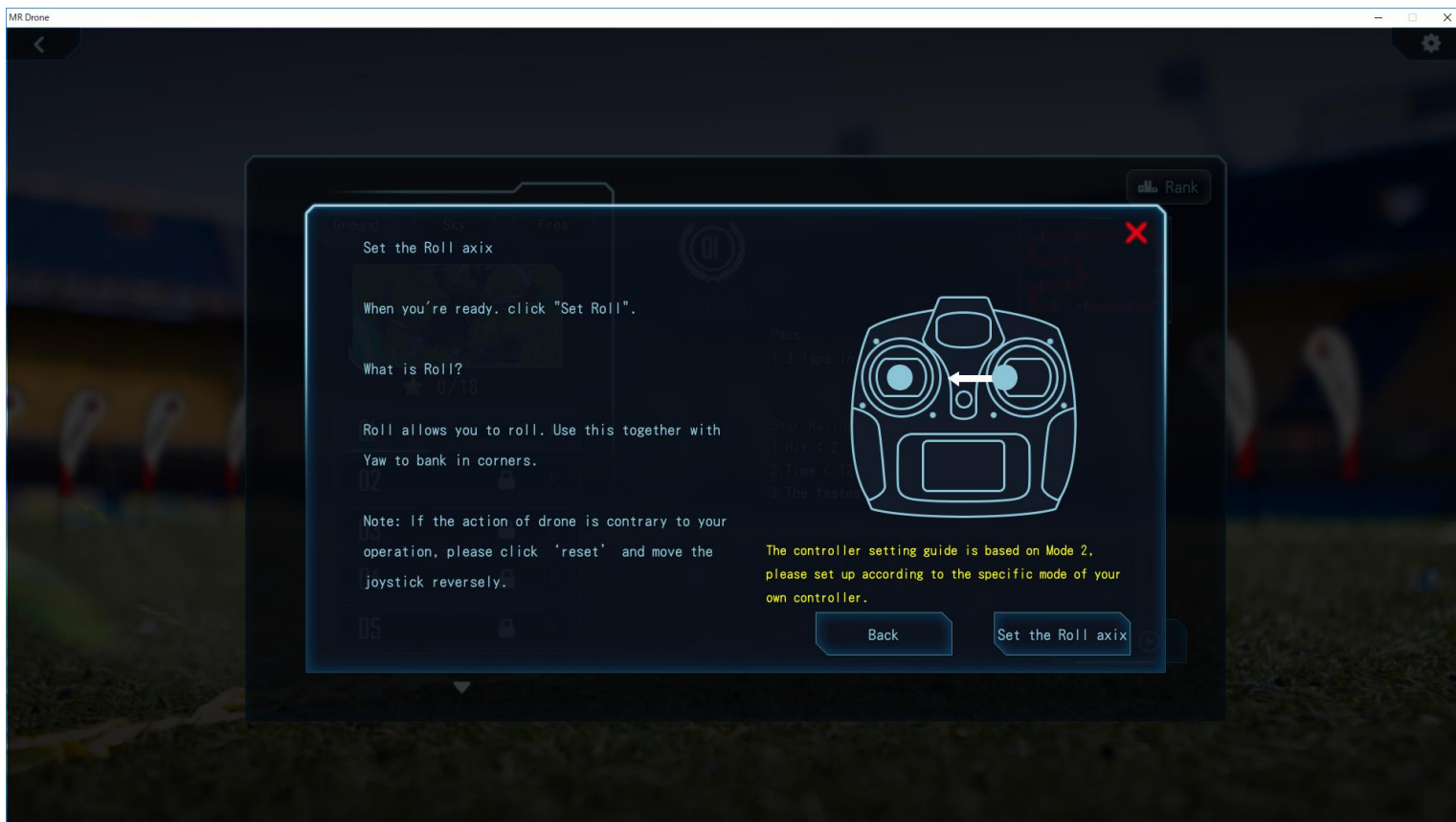
Next ボタンを押してピッチ操作スティック設定に進みます。



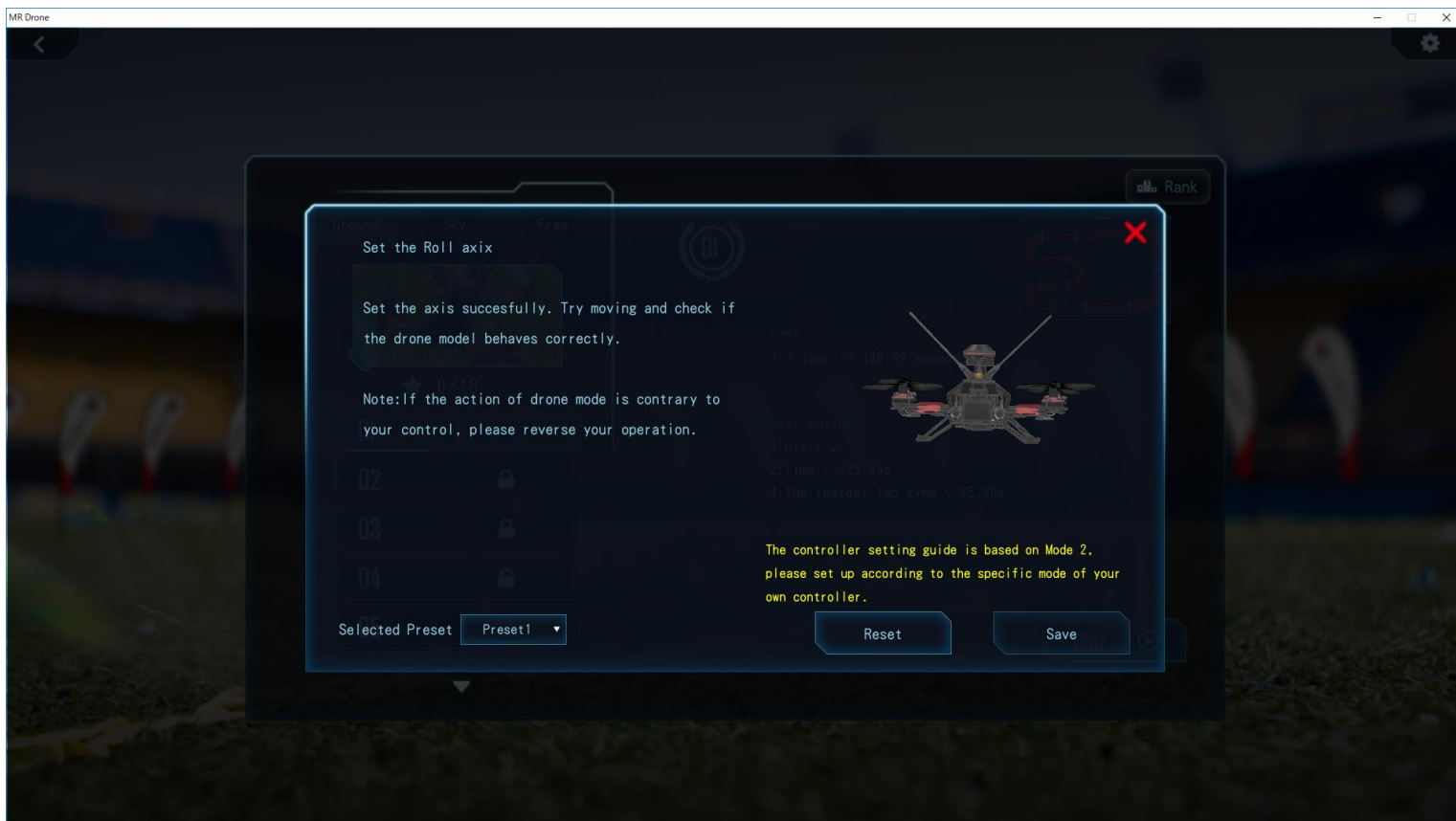
Set the Pitch axis ボタンを押し、ピッチ操作を行うスティックを上に入れます。



Next ボタンを押してロール操作スティック設定に進みます。



Set the Roll axis ボタンを押し、ロール操作を行うスティックを左に入れます。



これで全て完了となりますので、Save ボタンを押して保存し、設定画面を閉じます。

(接続する送信機情報は Selected Preset で選択し、4 つまで保存可能です。)

以上の手順を完了すると、各モードに入り操作する事が可能となります。

尚、再設定を行う際には設定画面(右上の歯車マーク)に入り「Game」を選択



設定画面内の Remote Settings を開き、



(Remote 項目で再設定するプリセットを選んだ上)

Joystick 項目の Reset ボタンを押すとキャリブレーション画面に移動します。